

# Krav til budgetforbedringsforslag

## **Velfærdsudvalget i alt:**

- 2019: 6,1 mio. kr.
- 2020+: 10,2 mio. kr.

## **Social service:**

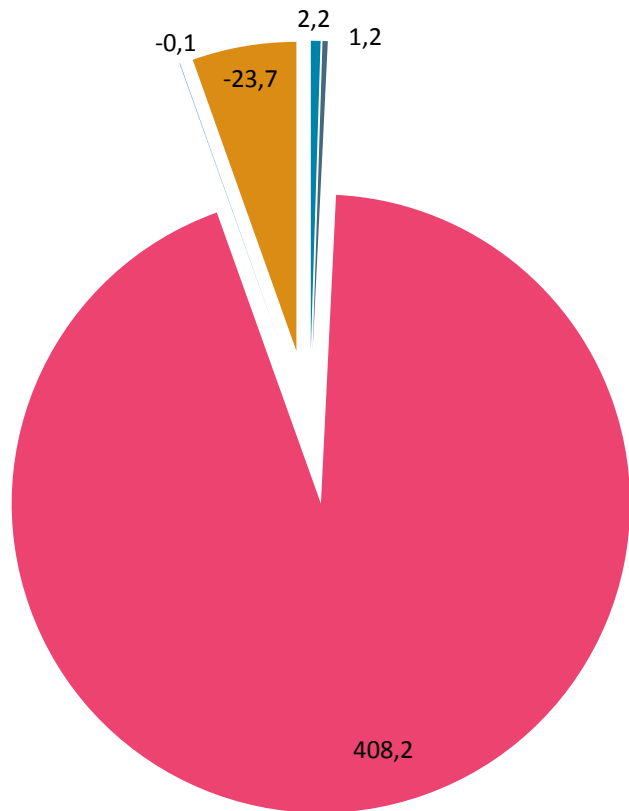
- 2019: -
- 2020+: 0,1 mio. kr.

## **Ældreområdet:**

- 2019: 6,1 mio. kr.
- 2020+: 10,1 mio. kr.

# Velfærdsudvalget

387,9 mio. kr. – budget 2019



■ Social service - serviceudgifter 2,2

■ Social service - overførselsudgifter 1,2

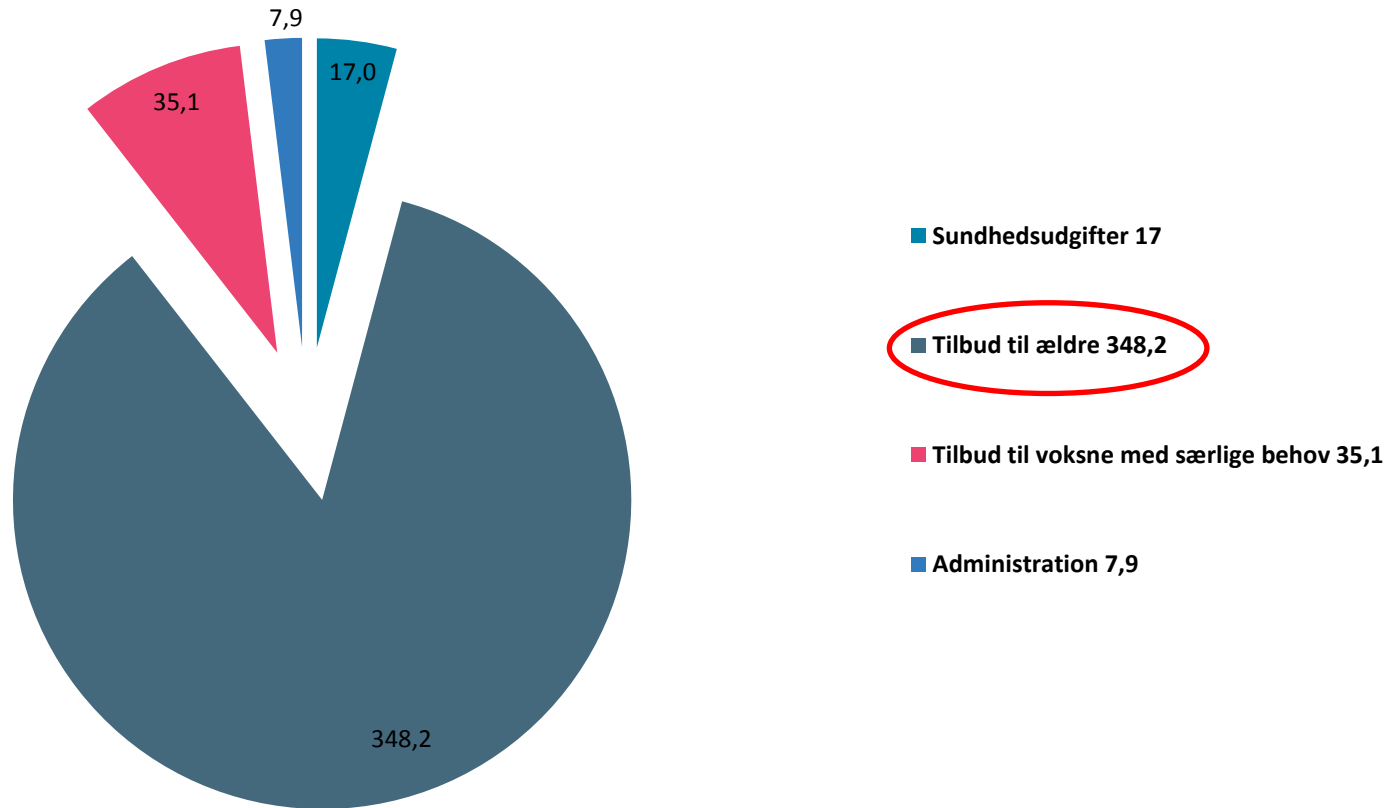
■ Ældreområdet - serviceudgifter 408,2

■ Ældreområdet - central refusionsordning -0,1

■ Ældreområdet - ældreboliger -23,7

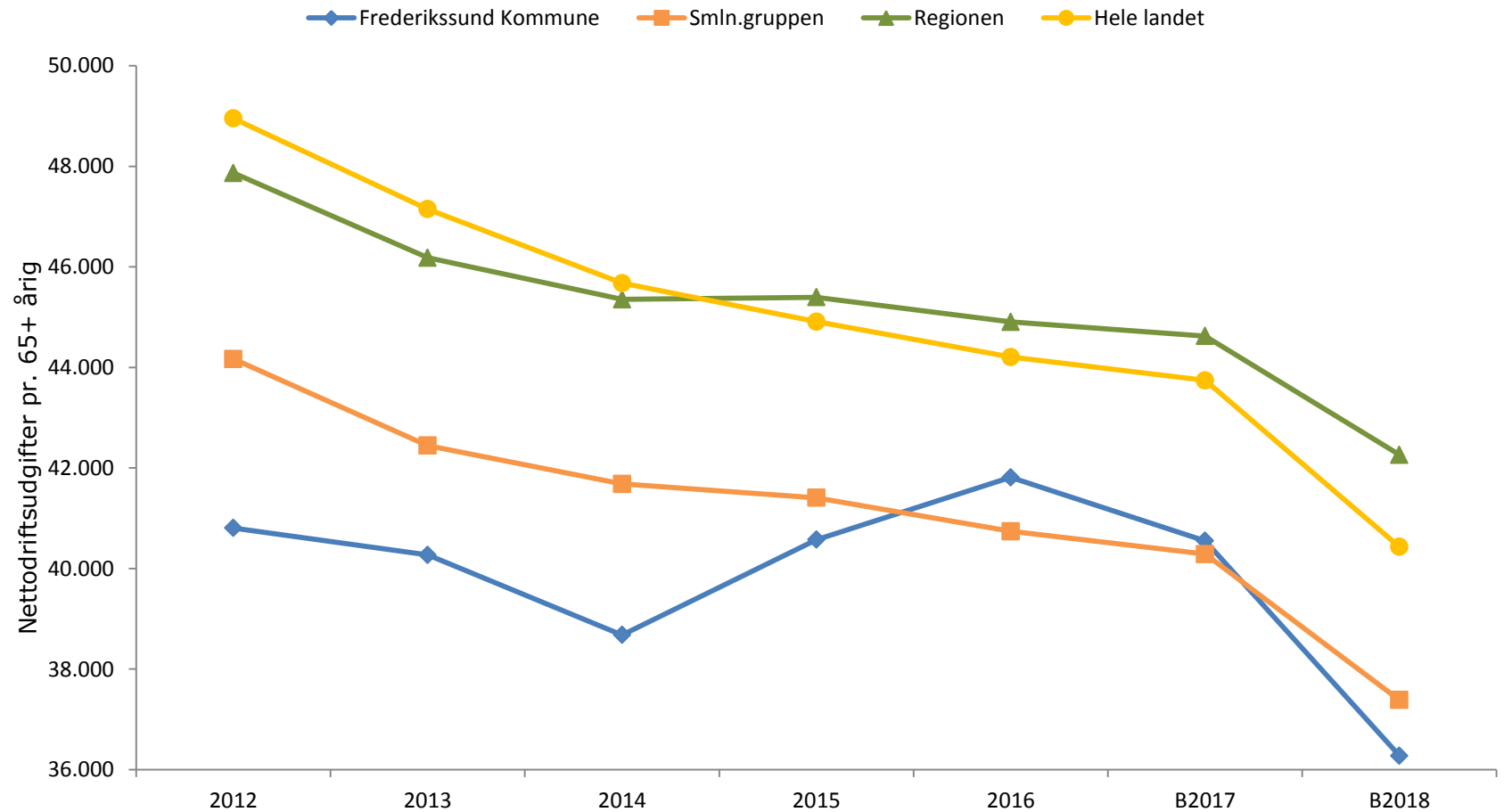
# Ældreområdet – serviceudgifter

408,2 mio. kr. – budget 2019



# Ældreområdet

sammenlignet med andre kommuner



Kilde: ECO-nøgletal.

Bem.: Faldet i budget 2018 skyldes primært en national omlægning af kontoplanen i 2018, der betyder, at der flyttes udgifter fra ældreområdet til voksenhandicapområdet.

# Budgethåndtag

hvor kan der tages fat

- Serviceniveau og kvalitet
- Forebyggelse
- Organisering

# Velfærdsudvalget

## Forslag til besparelser for 2019-22 (i 1.000 kr.)

	2019	2020	2021	2022
Krav til Velfærdsudvalget i alt	6.100	10.200	10.200	10.200
Besparelsesforslag i alt	9.219/ 7.569	15.139	15.139	15.139

Nr.	Besparelsesforslag	2019	2020	2021	2022
1	Lukke 2 pladser på Rehabiliteringsafdelingen	500	500	500	500
2	Stop for brug af varmtvandsbassin på Frederikssund Hospital	49	49	49	49
3	Tilpasning af budget til elever	250	250	250	250
4	Udfasning af ordningen for ledsagelse på plejecentrene	500	500	500	500
5	Nedlæggelse af klippekortordning på plejecentrene (3,0 mio.kr.)	3.000	3.000	3.000	3.000

# Velfærdsudvalget

## Forslag til besparelser for 2019-22 (i 1.000 kr.)

Nr.	Besparelsesforslag	2019	2020	2021	2022
6	Reduceret værdighedspulje (8,8 mio.). Udspecificeres nærmere.	-	5.000	5.000	5.000
7	Nedlæggelse af 11 pladser på Nordhøj - evt. med indfasning pr. 1. juli 2019 til fuld indfasning i 2020	3.300/ 1.650	3.300	3.300	3.300
8	Nedlæggelse af 6 daghjemspiladser – indfasning med halvårlig virkning i 2019	325	650	650	650
9	Nedlæggelse af ordning med omsorgsklovn	200	200	200	200
10	Nedlæggelse af cafe på Nordhøj – indfasning med halvårlig virkning i 2019	170	340	340	340
11	Nedlæggelse af den kommunale servicering af cafeen på Lundebjerggård	350	350	350	350
12	Udbud af § 83 praktisk bistand og personlig pleje (kvalificeres nærmere)	75	150	150	150
13	Udbud af et (eller flere) omsorgscentre (kvalificeres nærmere)	350	700	700	700
14	Reduceret serviceniveau rengøring (30 min. rengøring går fra hver 2. til hver 3. uge).	150	150	150	150